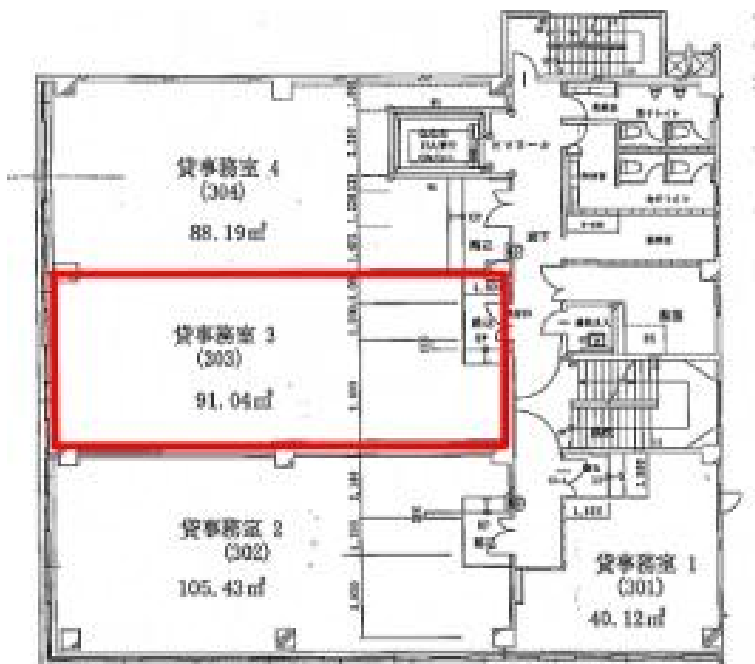


M&P Building

賃料

成約済み



阪急神戸線
塚口

徒歩10分

所在	兵庫県尼崎市南塚口町1-30-11	
名称	M&P Building	
部屋番号	地上3階建 3F-2	
建物	専有面積	27.54坪 (91.04㎡)
	構造	RC (鉄筋コンクリート造)
	築年月	1968年6月
契約条件	賃料	成約済み
	共益費	成約済み
	賃料合計	成約済み
	諸費用	成約済み
	保証金/敷金	成約済み
	礼金	成約済み
	解約引き	成約済み
入居可能日	相談	
駐車場	成約済み	
設備	個別空調/エレベーター	
備考		

図面と現況が異なる場合は現況を優先させていただきます

浪速企業株式会社

〒530-0028 大阪府大阪市北区万歳町4番12号

<http://www.kashi-jimusyo.jp/>

TEL 06-6312-6948 (09:00-18:00)

FAX 06-6312-5212

大阪府知事(12)第19680号

印刷日

2024/04/25