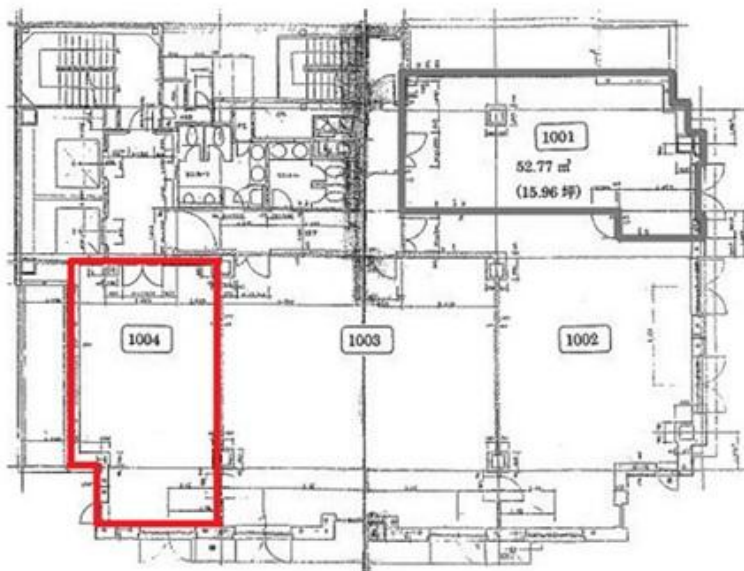


御堂筋ミナミビル

賃料

202,880円



大阪メトロ御堂筋線 徒歩5分
なんば

所在	大阪府大阪市中央区西心斎橋2-3-2	
名称	御堂筋ミナミビル	
部屋番号	地下3階/地上11階建 1004	
建物	専有面積	12.68坪 (41.91㎡)
	構造	S (鉄骨造)
	築年月	1990年12月
契約条件	賃料	202,880円 (税別) @16,000円 / 坪
	共益費	50,720円 (税別) @4,000円 / 坪
	賃料合計	253,600円
	諸費用	水道/共益費を含む 電気/別途請求
	保証金/敷金	12ヶ月
	礼金	-
	解約引き	保証金の30%
入居可能日	2024年9月以降	
駐車場	空無し	
設備	個別空調/24時間使用可/機械警備/光ファイバー/男女別トイレ/エレベーター/大通り沿いオフィス/駐車場	
備考		

図面と現況が異なる場合は現況を優先させていただきます

浪速企業株式会社

〒530-0028 大阪府大阪市北区万歳町4番12号

<http://www.kashi-jimusyo.jp/>

TEL 06-6312-6948 (09:00-18:00)

FAX 06-6312-5212

大阪府知事(12)第19680号

印刷日

2024/05/03