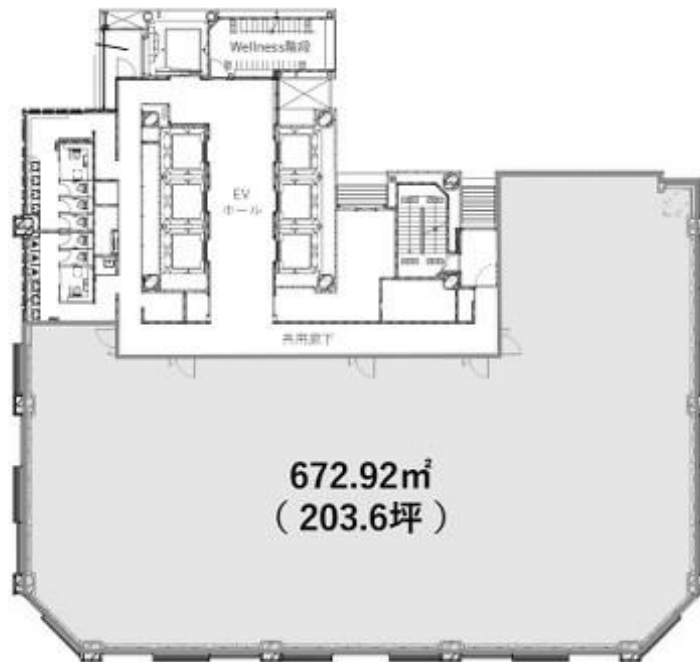


御堂筋ダイビル

賃料

応相談



大阪メトロ中央線
本町 徒歩3分

所在	大阪府大阪市中央区南久宝寺町4-1-2	
名称	御堂筋ダイビル	
部屋番号	地下3階/地上8階建 12F	
建物	専有面積	203.6坪 (672.92m ²)
	構造	SRC (鉄骨鉄筋コンクリート造)
	築年月	1964年
契約条件	賃料	応相談
	共益費	-
	賃料合計	応相談
	諸費用	
	保証金/敷金	-
	礼金	-
	解約引き	-
入居可能日	2024年2月	
駐車場	有り	
設備	24時間使用可/機械警備/管理人/OAフロアー/光ファイバー/男女別トイレ/エレベーター/駅近オフィス/大通り沿いオフィス/駐車場	
備考		

図面と現況が異なる場合は現況を優先させていただきます

浪速企業株式会社

〒530-0028 大阪府大阪市北区万歳町4番12号

<http://www.kashi-jimusyo.jp/>

TEL 06-6312-6948 (09:00-18:00)

FAX 06-6312-5212

大阪府知事(12)第19680号

印刷日

2024/05/03