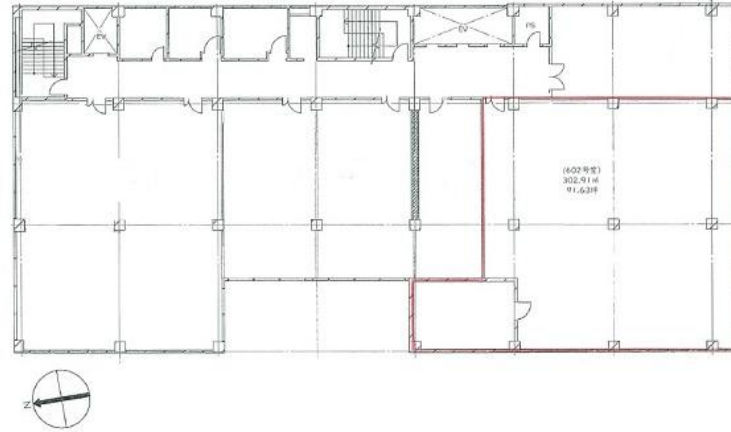


京都証券ビル

賃料

応相談



阪急京都線

徒歩1分

烏丸

所在	京都府京都市下京区四条通東洞院東入立売西町66	
名称	京都証券ビル	
部屋番号	地下2階/地上8階建 602	
建物	専有面積	91.63坪 (302.91㎡)
	構造	SRC (鉄骨鉄筋コンクリート造)
	築年月	1962年
契約条件	賃料	応相談
	共益費	賃料に込み
	賃料合計	応相談
	諸費用	水道/別途請求 電気/別途請求
	保証金/敷金	12ヶ月
	礼金	-
	解約引き	-
入居可能日	即入居可	
駐車場	有り	
設備	個別空調/24時間使用可/機械警備/OAフロアー/光ファイバー/男女別トイレ/エレベーター/大通り沿いオフィス/駐車場/貸倉庫	
備考	・定期建物賃貸借契約(2027年3月31日まで)・倉庫あり(賃貸面積内10.32坪)・地下道直結	

図面と現況が異なる場合は現況を優先させていただきます

浪速企業株式会社

〒530-0028 大阪府大阪市北区万歳町4番12号

<http://www.kashi-jimusyo.jp/>

TEL 06-6312-6948 (09:00-18:00)

FAX 06-6312-5212

大阪府知事(12)第19680号

印刷日

2024/04/29