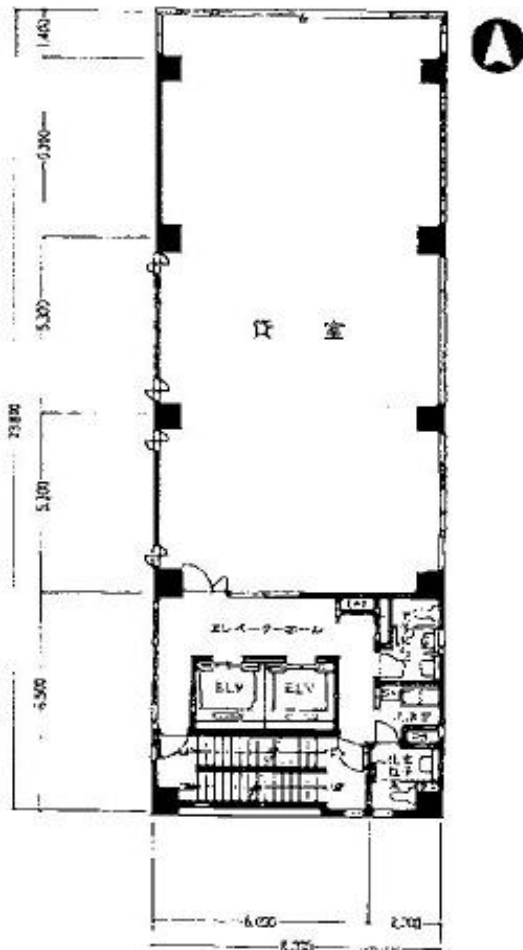
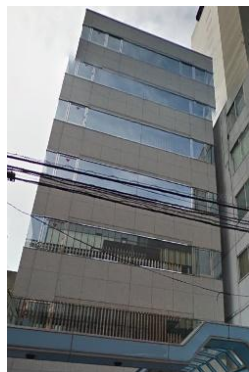


旭光道修町ビル(きょっこうどうしょうまちびる)

賃料

成約済み



大阪メトロ御堂筋線 徒歩3分  
淀屋橋

所在	大阪府大阪市中央区道修町3-3-11	
名称	旭光道修町ビル(きょっこうどうしょうまちびる)	
部屋番号	地上9階建 3F	
建物	専有面積	41.80坪 (138.18㎡)
	構造	SRC (鉄骨鉄筋コンクリート造)
	築年月	1988年4月
契約条件	賃料	成約済み
	共益費	成約済み
	賃料合計	成約済み
	諸費用	成約済み
	保証金/敷金	成約済み
	礼金	成約済み
	解約引き	成約済み
入居可能日	即入居可	
駐車場	成約済み	
設備	個別空調/24時間使用可/機械警備/OAフロア-/光ファイバー/男女別トイレ/エレベーター/ワンフロア-貸	
備考	・エントランス開閉時間：月～金曜日/7：30～20：00、土曜・日曜・祝日/閉 時間外、室内インターホンにてエントランス開錠可能	

図面と現況が異なる場合は現況を優先させていただきます

浪速企業株式会社

〒530-0028 大阪府大阪市北区万歳町4番12号

<http://www.kashi-jimusyo.jp/>

TEL 06-6312-6948 (09:00-18:00)

FAX 06-6312-5212

大阪府知事(12)第19680号

印刷日

2024/04/26