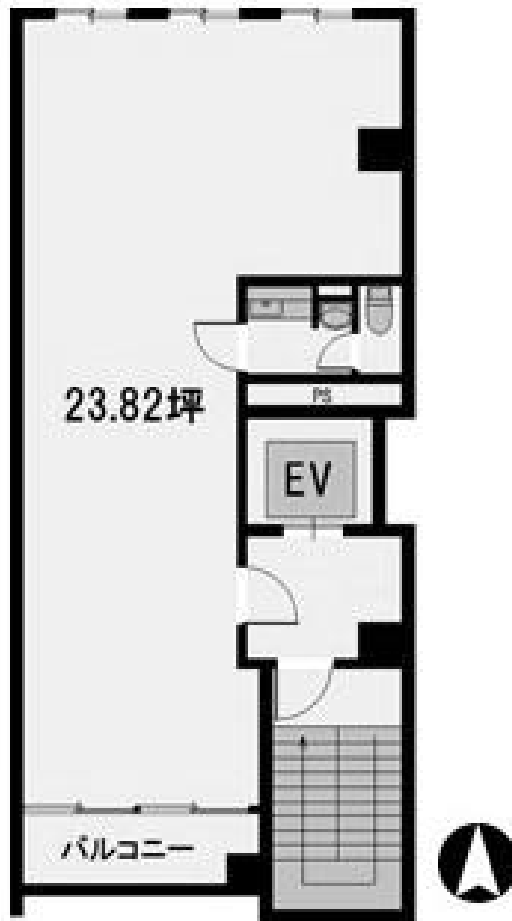


児島ビル

賃料

応相談



大阪メトロ御堂筋線 徒歩1分
淀屋橋

| | | |
|------|---|--------------------------|
| 所在 | 大阪府大阪市中央区北浜3-1-20 | |
| 名称 | 児島ビル | |
| 部屋番号 | 地下1階/地上9階建 6F | |
| 建物 | 専有面積 | 23.82坪 (78.74㎡) |
| | 構造 | S (鉄骨造) |
| | 築年月 | 1992年11月 |
| 契約条件 | 賃料 | 応相談 |
| | 共益費 | 71,460円 (税別) @3,000円 / 坪 |
| | 賃料合計 | 応相談 |
| | 諸費用 | 水道/別途請求 電気/別途請求 |
| | 保証金/敷金 | 10ヶ月 |
| | 礼金 | - |
| | 解約引き | - |
| | 入居可能日 | 2023年12月1日 |
| 駐車場 | 周辺にあり | |
| 設備 | 個別空調/24時間使用可/機械警備/光ファイバー/エレベーター/格安賃料/保証金・敷金が格安/駅近オフィス/大通り沿いオフィス etc | |
| 備考 | ・エントランス開閉時間：月～土曜日/7：00～21：00 、日曜・祝日/閉 | |

図面と現況が異なる場合は現況を優先させていただきます

浪速企業株式会社

〒530-0028 大阪府大阪市北区万歳町4番12号

<http://www.kashi-jimusyo.jp/>

TEL 06-6312-6948 (09:00-18:00)

FAX 06-6312-5212

大阪府知事(12)第19680号

印刷日

2024/04/24