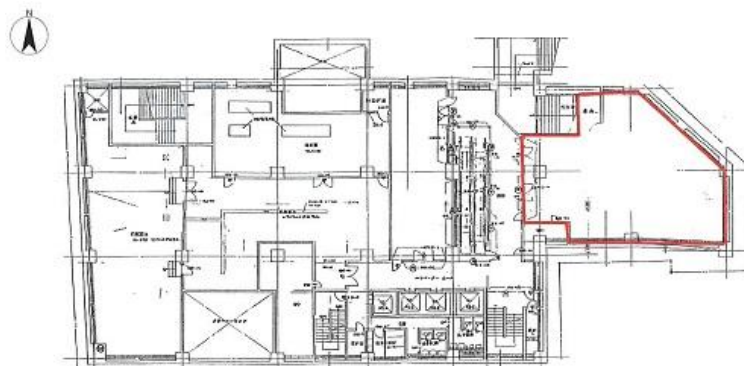


近鉄難波ビル

賃料

応相談



大阪メトロ御堂筋線 徒歩1分
なんば

所在	大阪府大阪市中央区難波4-1-15		
名称	近鉄難波ビル		
部屋番号	地下2階/地上9階建 B1		
建物	専有面積	54.7坪 (180.82㎡)	
	構造	-	
	築年月	1980年	
契約条件	賃料	応相談	
	共益費	262,560円 (税別) @4,800円 / 坪	
	賃料合計	応相談	
	諸費用	水道/別途請求	
		ガス/別途請求	
		電気/別途請求	
	保証金/敷金	応相談	
	礼金	-	
	解約引き	-	
	入居可能日	相談	
駐車場	有り 35,000円		
設備	24時間使用可/機械警備/OAフロアー/光ファイバー/男女別トイレ/エレベーター/駅近オフィス/大型オフィス/大通り沿いオフィス/駐車場/貸店舗		
備考	・定期借家契約(期間応相談) ・居抜き(旧 和食割烹)		

図面と現況が異なる場合は現況を優先させていただきます

浪速企業株式会社

〒530-0028 大阪府大阪市北区万歳町4番12号

<http://www.kashi-jimusyo.jp/>

TEL 06-6312-6948 (09:00-18:00)

FAX 06-6312-5212

大阪府知事(12)第19680号

印刷日

2024/04/29