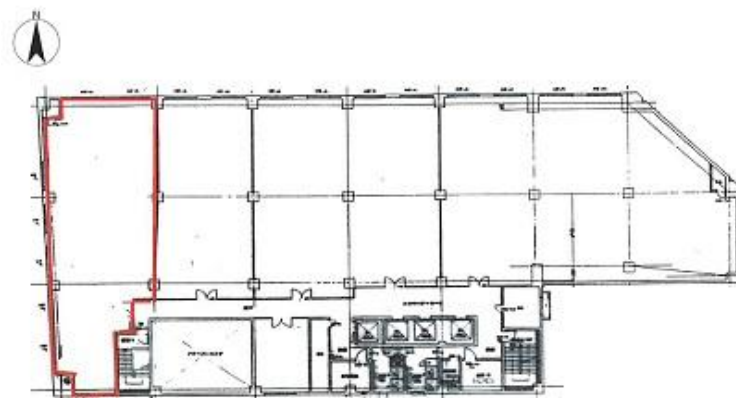


近鉄難波ビル

賃料

応相談



大阪メトロ御堂筋線 徒歩1分
なんば

| | | |
|-------|---|------------------------|
| 所在 | 大阪府大阪市中央区難波4-1-15 | |
| 名称 | 近鉄難波ビル | |
| 部屋番号 | 地下2階/地上9階建 701 | |
| 建物 | 専有面積 | 60.9坪 (201.32㎡) |
| | 構造 | - |
| | 築年月 | 1980年 |
| 契約条件 | 賃料 | 応相談 |
| | 共益費 | 255,780円(税別) @4,200円/坪 |
| | 賃料合計 | 応相談 |
| | 諸費用 | 電気/別途請求 |
| | 保証金/敷金 | 12ヶ月 |
| | 礼金 | - |
| | 解約引き | - |
| 入居可能日 | 相談 | |
| 駐車場 | 有り | |
| 設備 | 個別空調/24時間使用可/機械警備/OAフロアー/光ファイバー/男女別トイレ/エレベーター/駅近オフィス/大型オフィス/大通り沿いオフィス etc | |
| 備考 | ・エントランス開閉時間：全日/7:30~20:00・セントラル空調稼働時間：全日/9:00~18:00・時間外空調、個別空調 | |

図面と現況が異なる場合は現況を優先させていただきます

浪速企業株式会社

〒530-0028 大阪府大阪市北区万歳町4番12号

<http://www.kashi-jimusyo.jp/>

TEL 06-6312-6948 (09:00-18:00)

FAX 06-6312-5212

大阪府知事(12)第19680号

印刷日

2024/04/29