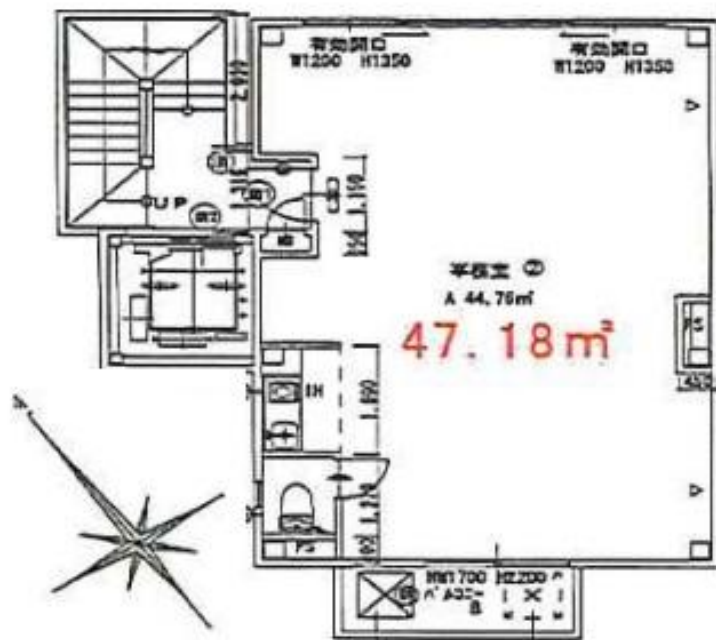


キクマ池田ビル

賃料

成約済み



阪急宝塚線 徒歩1分
池田

所在	大阪府池田市菅原町2-17	
名称	キクマ池田ビル	
部屋番号	地上11階建 2F	
建物	専有面積	14.27坪 (47.18㎡)
	構造	SRC (鉄骨鉄筋コンクリート造)
	築年月	1985年10月
契約条件	賃料	成約済み
	共益費	成約済み
	賃料合計	成約済み
	諸費用	成約済み
	保証金/敷金	成約済み
	礼金	成約済み
	解約引き	成約済み
	入居可能日	2019年9月上旬
駐車場	成約済み	
設備	個別空調/エレベーター/格安賃料/保証金・敷金が格安/ 駅近オフィス/新築オフィス/大通り沿いオフィス/貸店舗	
備考	・店舗可能・家賃保証会社要加入・火災保険要加入	

図面と現況が異なる場合は現況を優先させていただきます

浪速企業株式会社

〒530-0028 大阪府大阪市北区万歳町4番12号

<http://www.kashi-jimusyo.jp/>

TEL 06-6312-6948 (09:00-18:00)

FAX 06-6312-5212

大阪府知事(12)第19680号

印刷日

2024/04/25