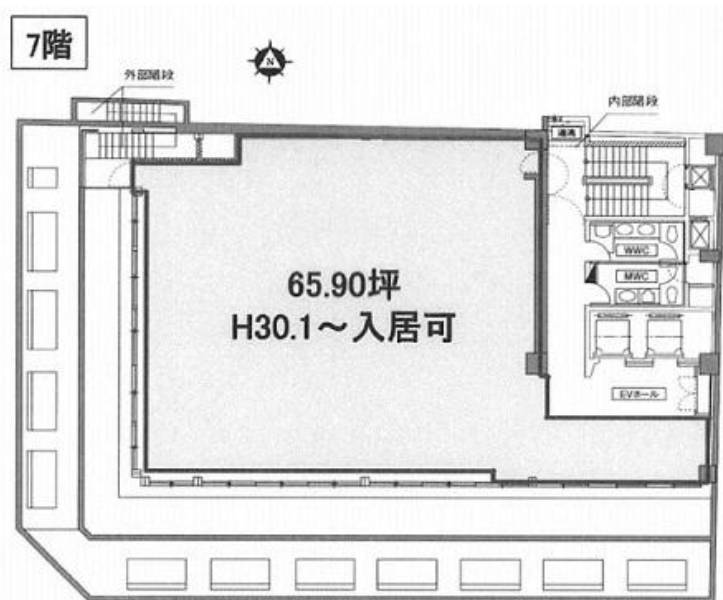


京阪神安土町ビル

賃料

成約済み



大阪メトロ御堂筋線 徒歩1分
本町

所在	大阪府大阪市中央区安土町3-4-10	
名称	京阪神安土町ビル	
部屋番号	地下2階/地上7階建 7F	
建物	専有面積	65.9坪 (217.85㎡)
	構造	RC (鉄筋コンクリート造)
	築年月	1964年3月
契約条件	賃料	成約済み
	共益費	成約済み
	賃料合計	成約済み
	諸費用	成約済み
	保証金/敷金	成約済み
	礼金	成約済み
	解約引き	成約済み
	入居可能日	2018年1月
駐車場	成約済み	
設備	個別空調/24時間使用可/機械警備/OAフロア-/光ファイバー/男女別トイレ/エレベーター/駅近オフィス/駐車場	
備考	・エントランス開閉時間：月～金曜日/6：00～21：00、土曜・日曜・祝日/6：00～20：00	

図面と現況が異なる場合は現況を優先させていただきます

浪速企業株式会社

〒530-0028 大阪府大阪市北区万歳町4番12号

<http://www.kashi-jimusyo.jp/>

TEL 06-6312-6948 (09:00-18:00)

FAX 06-6312-5212

大阪府知事(12)第19680号

印刷日

2024/04/20