

インプルーブ天満大手通

賃料

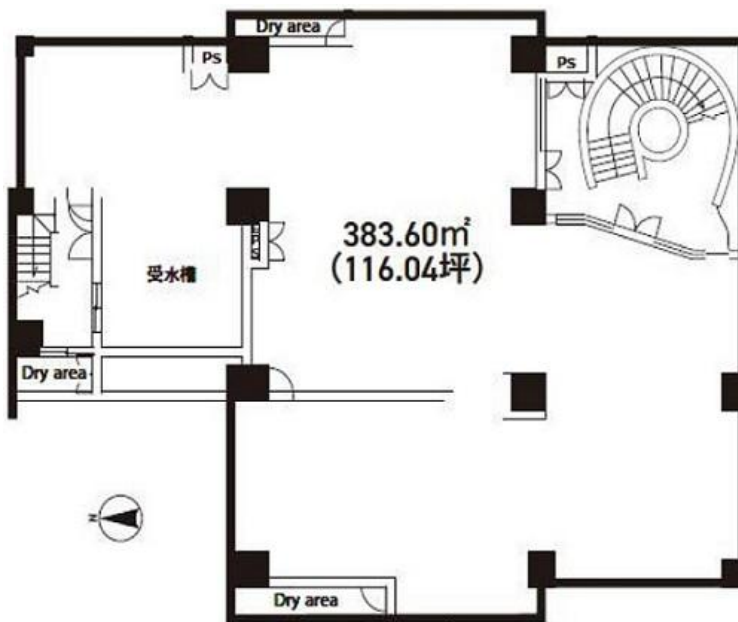
860,000円

大阪メトロ谷町線

徒歩4分

天満橋

所在	大阪府大阪市中央区大手通1-1-8		
名称	インプルーブ天満大手通		
部屋番号	地下1階/地上15階建 B101		
建物	専有面積	116.04坪 (383.6㎡)	
	構造	RC (鉄筋コンクリート造)	
	築年月	1998年11月	
契約条件	賃料	860,000円 (税別) @7,411円 / 坪	
	共益費	70,000円 (税別) @603円 / 坪	
	賃料合計	930,000円	
	諸費用	水道/別途請求 ガス/別途請求 電気/別途請求	
	保証金/敷金	3ヶ月	
	礼金	1ヶ月(税別)	
	解約引き	-	
	入居可能日	相談	
	駐車場	有り 30,000円	
	設備	24時間使用可/ワンフロア貸/駐車場/貸店舗	
備考	・教室・サロン・小売販売等業種相談可・分割相談可		



図面と現況が異なる場合は現況を優先させていただきます

浪速企業株式会社

〒530-0028 大阪府大阪市北区万歳町4番12号

<http://www.kashi-jimusyo.jp/>

TEL 06-6312-6948 (09:00-18:00)

FAX 06-6312-5212

大阪府知事(12)第19680号

印刷日

2024/04/29