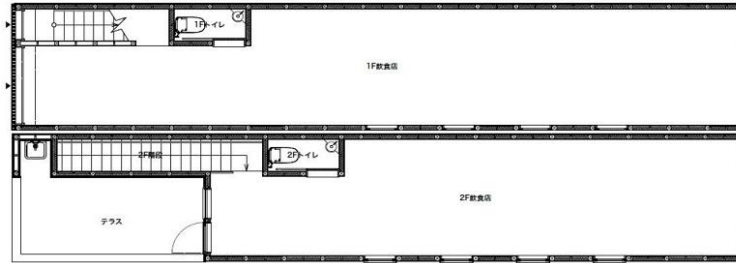


今里駅前店舗

賃料

360,000円



大阪メトロ今里筋線

徒歩1分

今里

所在	大阪府大阪市東成区大今里南1-2-7	
名称	今里駅前店舗	
部屋番号	地上2階建 1棟	
建物	専有面積	28.5坪 (94.21㎡)
	構造	木造
	築年月	2023年6月
契約条件	賃料	360,000円(税別) @12,632円/坪
	共益費	賃料に込み
	賃料合計	360,000円
	諸費用	水道/別途請求 電気/別途請求
	保証金/敷金	-
	礼金	2ヶ月(税別)
	解約引き	-
	入居可能日	相談
駐車場		
設備	ワンフロア貸/貸店舗/一棟貸/1階	
備考	・重飲食店等何商でも可	

図面と現況が異なる場合は現況を優先させていただきます

浪速企業株式会社

〒530-0028 大阪府大阪市北区万歳町4番12号

<http://www.kashi-jimusyo.jp/>

TEL 06-6312-6948 (09:00-18:00)

FAX 06-6312-5212

大阪府知事(12)第19680号

印刷日

2024/04/30