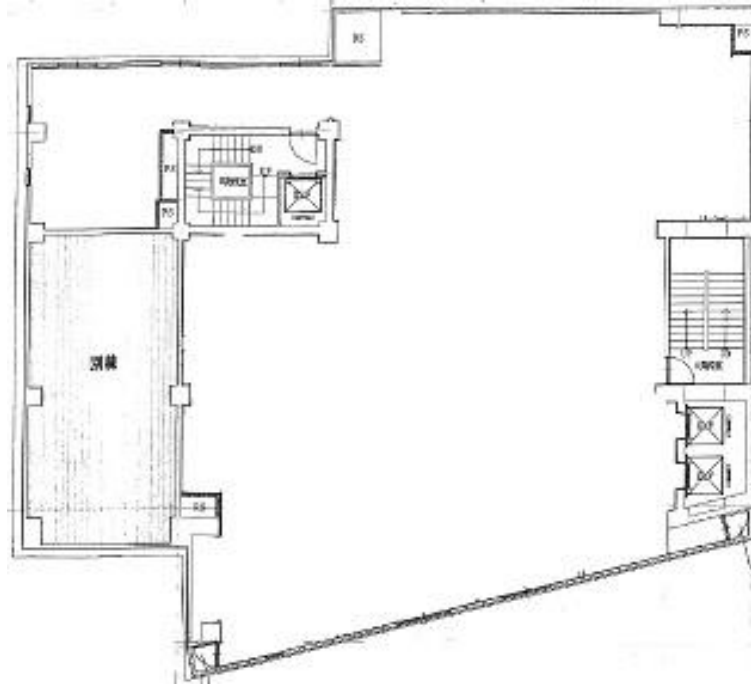


生田新道ビル

賃料

成約済み



阪急神戸線

徒歩2分

神戸三宮

所在	兵庫県神戸市中央区北長狭通1-10-9	
名称	生田新道ビル	
部屋番号	地下1階/地上6階建 5F	
建物	専有面積	127.56坪 (421.71㎡)
	構造	-
	築年月	1969年
契約条件	賃料	成約済み
	共益費	成約済み
	賃料合計	成約済み
	諸費用	成約済み
	保証金/敷金	成約済み
	礼金	成約済み
	解約引き	成約済み
入居可能日	相談	
駐車場	成約済み	
設備	24時間使用可/エレベーター/貸店舗	
備考	・専用部分・364.64㎡・共用部分・57.07㎡	

図面と現況が異なる場合は現況を優先させていただきます

浪速企業株式会社

〒530-0028 大阪府大阪市北区万歳町4番12号

<http://www.kashi-jimusyo.jp/>

TEL 06-6312-6948 (09:00-18:00)

FAX 06-6312-5212

大阪府知事(12)第19680号

印刷日

2024/04/28