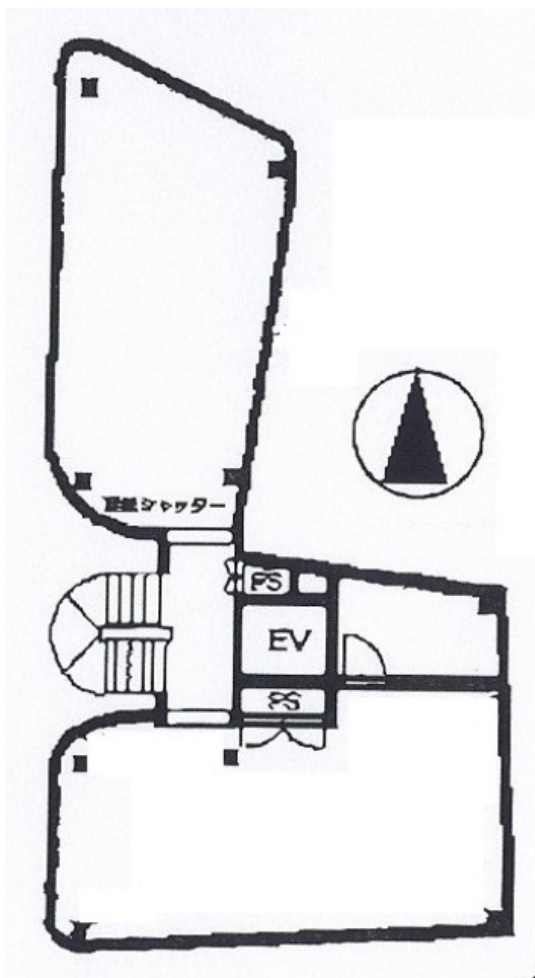


池田菅原町ビル

賃料

成約済み



阪急宝塚線 徒歩1分
池田

所在	大阪府池田市菅原町2-14	
名称	池田菅原町ビル	
部屋番号	地上5階建 4F	
建物	専有面積	19.96坪 (65.98㎡)
	構造	S (鉄骨造)
	築年月	1994年4月
契約条件	賃料	成約済み
	共益費	成約済み
	賃料合計	成約済み
	諸費用	成約済み
	保証金/敷金	成約済み
	礼金	成約済み
	解約引き	成約済み
入居可能日	即入居可	
駐車場	成約済み	
設備	エレベーター/格安賃料/保証金・敷金が格安/駅近オフィス/大通り沿いオフィス/ワンフロア貸/貸店舗	
備考	<ul style="list-style-type: none"> ・ 阪急池田駅より徒歩1分、国道176号線沿い!!! ・ 消防設備点検費要 ¥1,190円/月 ・ 家賃保証会社要加入 ・ 火災保険要加入 ・ 何商可 (スケルトン渡し) 	

図面と現況が異なる場合は現況を優先させていただきます

浪速企業株式会社

〒530-0028 大阪府大阪市北区万歳町4番12号

<http://www.kashi-jimusyo.jp/>

TEL 06-6312-6948 (09:00-18:00)

FAX 06-6312-5212

大阪府知事(11)第19680号

印刷日

2018/10/16