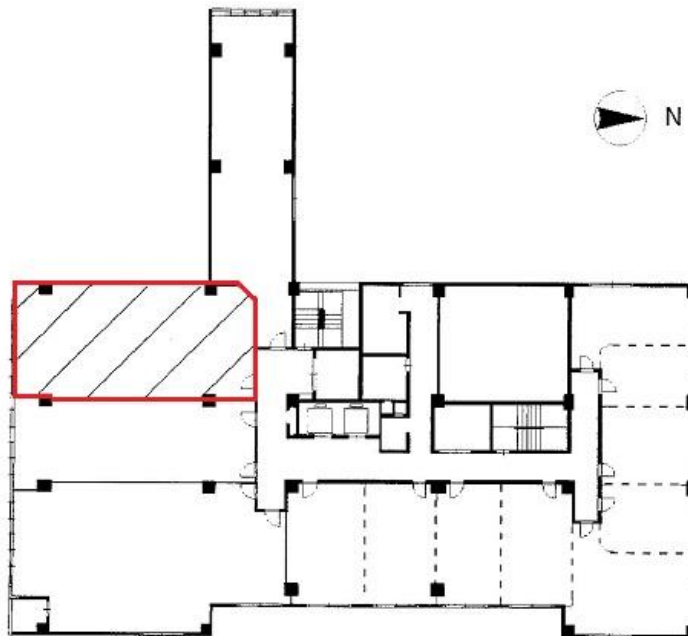


平野町八千代ビル

賃料

206,210円



大阪メトロ堺筋線 徒歩3分
北浜

| | | |
|-------|--|-----------------------------|
| 所在 | 大阪府大阪市中央区平野町1-8-13 | |
| 名称 | 平野町八千代ビル | |
| 部屋番号 | 地上10階建 6F-B | |
| 建物 | 専有面積 | 24.26坪 (80.19㎡) |
| | 構造 | SRC (鉄骨鉄筋コンクリート造) |
| | 築年月 | 1985年3月 |
| 契約条件 | 賃料 | 206,210円 (税別) @8,500円 / 坪 |
| | 共益費 | 92,188円 (税別) @3,800円 / 坪 |
| | 賃料合計 | 298,398円 |
| | 諸費用 | 水道/共益費に含む 電気/(約@32円/kwh) |
| | 保証金/敷金 | 応相談 |
| | 礼金 | - |
| | 解約引き | 保証金の20% |
| 入居可能日 | 相談 | |
| 駐車場 | 有り 35,000円 | |
| 設備 | 個別空調/24時間使用可/機械警備/管理人/OAフロアー/ 光ファイバー/男女別トイレ/エレベーター/駐車場 | |
| 備考 | ・定期借家契約(3年プランあり)・案内板作成費： 23,000円・エントランス開閉時間：月～金曜日/8：00 ～19：30、土曜日/8：00～18：00、日曜・祝日/閉 | |

図面と現況が異なる場合は現況を優先させていただきます

浪速企業株式会社

〒530-0028 大阪府大阪市北区万歳町4番12号

<http://www.kashi-jimusyo.jp/>

TEL 06-6312-6948 (09:00-18:00)

FAX 06-6312-5212

大阪府知事(12)第19680号

印刷日

2024/04/29