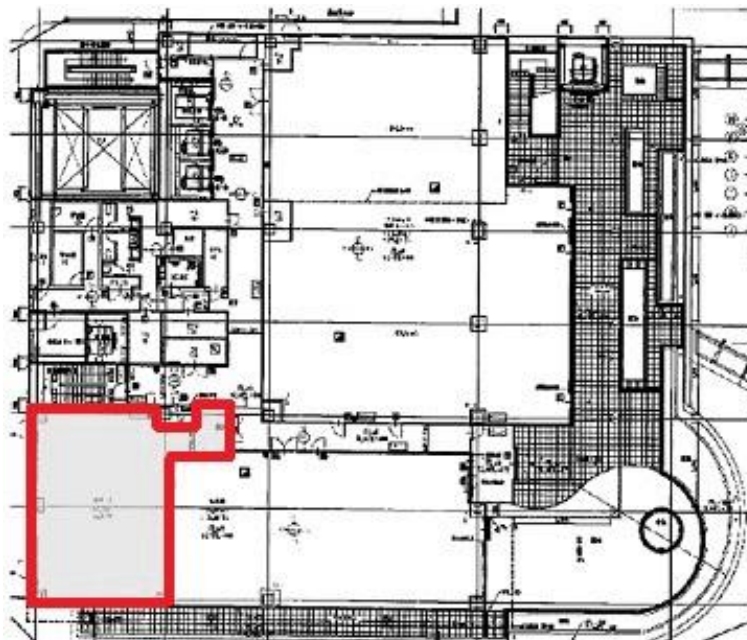


# 姫路ターミナルスクエア

賃料

# 応相談



JR	徒歩1分	
姫路		
所在	兵庫県姫路市西駅前73	
名称	姫路ターミナルスクエア	
部屋番号	地上9階建 3F-C	
建物	専有面積	44.98坪 (148.71㎡)
	構造	S (鉄骨造)
	築年月	2015年1月
契約条件	賃料	応相談
	共益費	157,430円 (税別) @3,500円 / 坪
	賃料合計	応相談
	諸費用	水道/共益費を含む(事務所) 電気/(約@31円/kwh)
	保証金/敷金	12ヶ月
	礼金	-
	解約引き	-
入居可能日	2024年9月	
駐車場	有り 30,000円	
設備	個別空調/光ファイバー/男女別トイレ/エレベーター/駅近オフィス/新築オフィス/駐車場	
備考	・店舗使用可能・エントランス開閉時間：全日/7：30～21：30	

図面と現況が異なる場合は現況を優先させていただきます

## 浪速企業株式会社

〒530-0028 大阪府大阪市北区万歳町4番12号

<http://www.kashi-jimusyo.jp/>

TEL 06-6312-6948 (09:00-18:00)

FAX 06-6312-5212

大阪府知事(12)第19680号

印刷日

2024/04/26