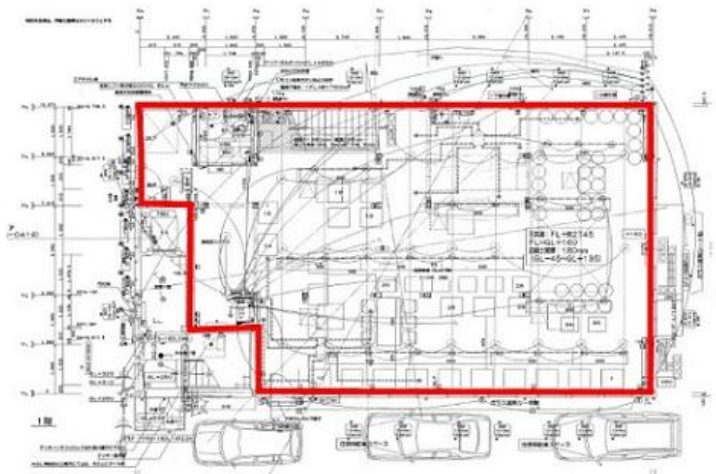
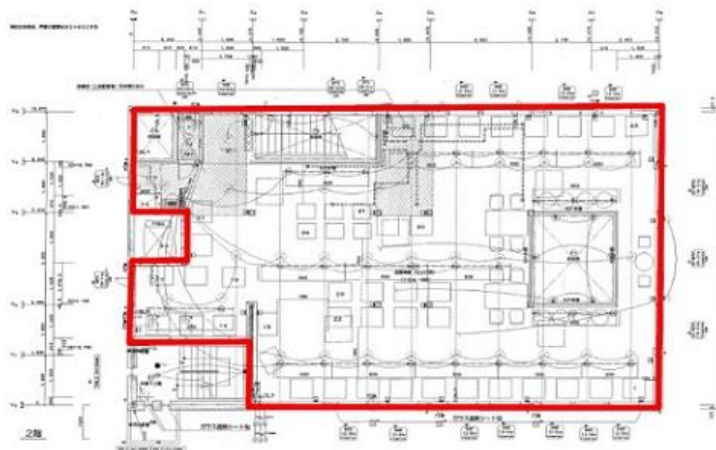


蒲生四丁目 店舗

賃料

応相談



大阪メトロ今里筋線 徒歩1分
蒲生四丁目

所在	大阪府大阪市城東区蒲生4-16-13		
名称	蒲生四丁目 店舗		
部屋番号	地上4階建 1・2F		
建物	専有面積	103.15坪 (340.99㎡)	
	構造	S (鉄骨造)	
	築年月	2010年9月	
契約条件	賃料	応相談	
	共益費	賃料に込み	
	賃料合計	応相談	
	諸費用	水道/別途請求	
		電気/別途請求	
	保証金/敷金	応相談 応相談	
	礼金	-	
解約引き	応相談		
入居可能日	相談		
駐車場	有り		
設備	個別空調/大通り沿いオフィス/駐車場/貸店舗/1階		
備考	・1・2階セット貸し		

図面と現況が異なる場合は現況を優先させていただきます

浪速企業株式会社

〒530-0028 大阪府大阪市北区万歳町4番12号

<http://www.kashi-jimusyo.jp/>

TEL 06-6312-6948 (09:00-18:00)

FAX 06-6312-5212

大阪府知事(12)第19680号

印刷日

2024/04/30