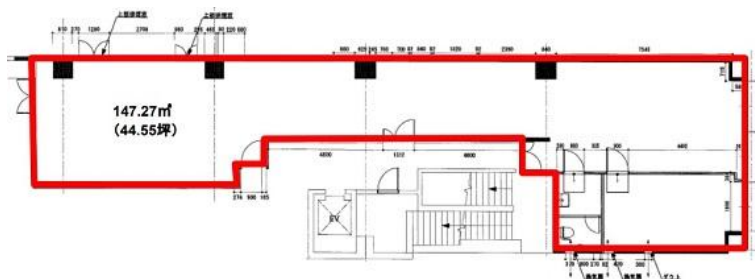


道修町後藤ビル

賃料

成約済み



大阪メトロ堺筋線 徒歩2分  
北浜

|      |  |                                |
|------|--|--------------------------------|
| 所在   | 大阪府大阪市中央区道修町2-2-6  |                                |
| 名称   | 道修町後藤ビル  |                                |
| 部屋番号 | 地上9階建 1F   |                                |
| 建物   | 専有面積   | 44.55坪 (147.27m <sup>2</sup> ) |
|      | 構造   | SRC (鉄骨鉄筋コンクリート造)              |
|      | 築年月  | 1989年2月                        |
| 契約条件 | 賃料   | 成約済み                           |
|      | 共益費  | 成約済み                           |
|      | 賃料合計   | 成約済み                           |
|      | 諸費用  | 成約済み                           |
|      | 保証金/敷金   | 成約済み                           |
|      | 礼金   | 成約済み                           |
|      | 解約引き   | 成約済み                           |
|      | 入居可能日  | 相談                             |
| 駐車場  | 成約済み   |                                |
| 設備   | 個別空調/24時間使用可/機械警備/OAフロア-/光ファイバー/男女別トイレ/エレベーター/格安賃料/駅近オフィス            |                                |
| 備考   | ・家賃保証会社要加入・火災保険要加入・鍵交換代：約20,000円・エントランス開閉時間：月～土曜日/7：00～20：00、日曜・祝日/閉 |                                |

図面と現況が異なる場合は現況を優先させていただきます

浪速企業株式会社

〒530-0028 大阪府大阪市北区万歳町4番12号

<http://www.kashi-jimusyo.jp/>

TEL 06-6312-6948 (09:00-18:00)

FAX 06-6312-5212

大阪府知事(12)第19680号

印刷日

2024/04/28