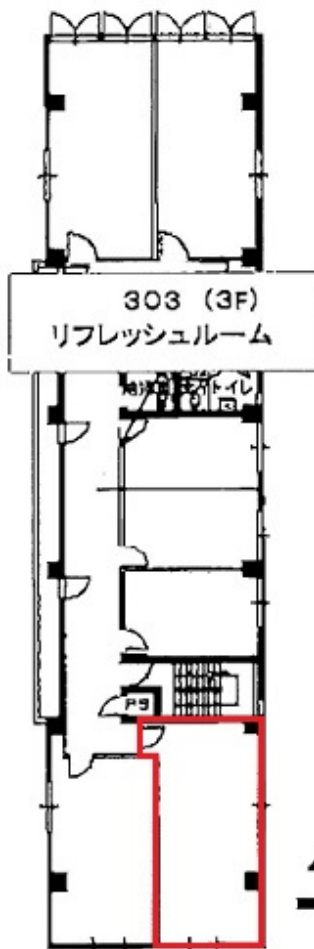


第8松屋ビル

賃料

87,220円



図面と現況が異なる場合は現況を優先させていただきます

谷町線

徒歩5分

谷町四丁目

所在	大阪府大阪市中央区農人橋2-1-35	
名称	第8松屋ビル	
部屋番号	地上11階建 310	
建物	専有面積	12.46坪 (41.19㎡)
	構造	RC (鉄筋コンクリート造)
	築年月	1983年7月
契約条件	賃料	87,220円 (税別) @7,000円 / 坪
	共益費	24,920円 (税別) @2,000円 / 坪
	賃料合計	112,140円
	諸費用	
	保証金/敷金	490,000円
	礼金	-
設備	解約引き	370,000円 (税別)
	入居可能日	相談
	駐車場	周辺にあり
備考	個別空調/24時間使用可/機械警備/光ファイバー/エレベーター/駐車場	
	・リフレッシュルーム有り	

浪速企業株式会社

〒530-0028 大阪府大阪市北区万歳町4番12号

<http://www.kashi-jimusyo.jp/>

TEL 06-6312-6948 (09:00-18:00)

FAX 06-6312-5212

大阪府知事(11)第19680号

印刷日

2019/01/22