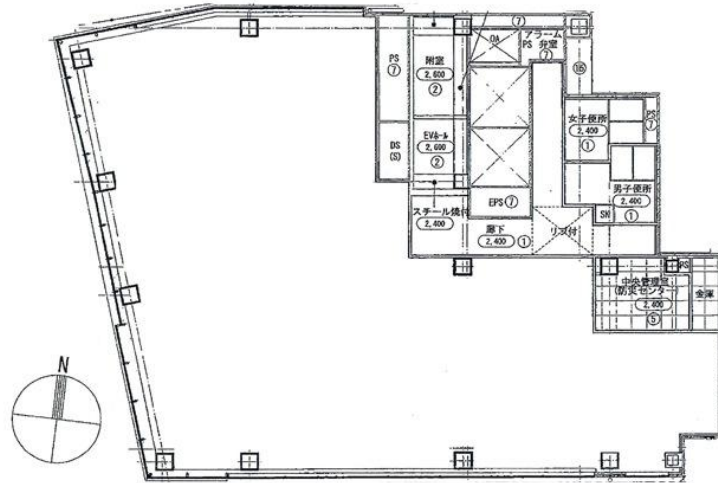


COFFRET UMEDA (コフレ梅田)

賃料

応相談



大阪メトロ谷町線

徒歩1分

東梅田

所在	大阪府大阪市北区曾根崎2-12-1		
名称	COFFRET UMEDA (コフレ梅田)		
部屋番号	地下3階/地上11階建 2F		
建物	専有面積	98.71坪 (326.31㎡)	
	構造	SRC (鉄骨鉄筋コンクリート造)	
	築年月	2011年11月	
契約条件	賃料	応相談	
	共益費	賃料に込み	
	賃料合計	応相談	
	諸費用	水道/別途請求	
		電気/別途請求	
	保証金/敷金	12ヶ月 応相談	
	礼金	-	
解約引き	-		
入居可能日	2024年9月		
駐車場	有り		
設備	個別空調/24時間使用可/機械警備/OAフロア-/光ファイバー/男女別トイレ/エレベーター/駅近オフィス/新築オフィス/大通り沿いオフィス etc		
備考	・地下鉄東梅田駅、直結・耐震構造設備・貸会議室あり、テナント様無料・開館時間、平日7:00~22:00 土日祝8:00~22:00・統合可(1F69.11坪+98.71坪)・店舗仕様(ショールーム、クリニックなど)		

図面と現況が異なる場合は現況を優先させていただきます

浪速企業株式会社

〒530-0028 大阪府大阪市北区万歳町4番12号

<http://www.kashi-jimusyo.jp/>

TEL 06-6312-6948 (09:00-18:00)

FAX 06-6312-5212

大阪府知事(12)第19680号

印刷日

2024/04/23