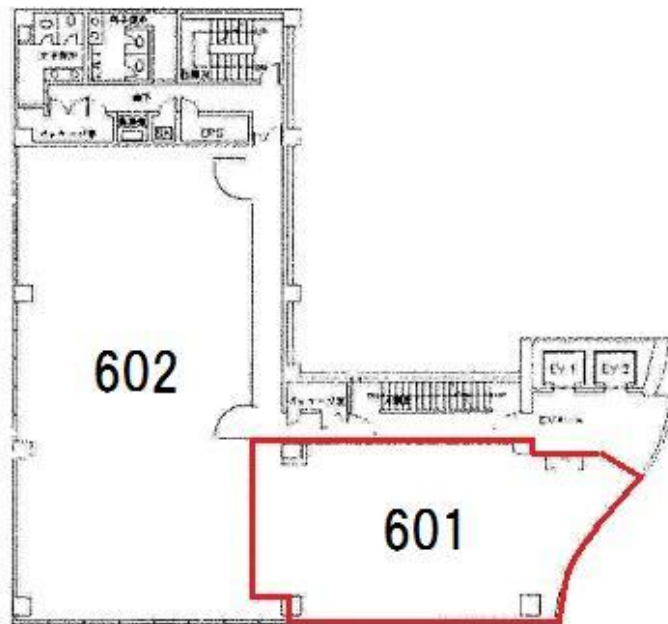


# CE西本町ビル（旧高砂堂ニッセイビル）

賃料

## 成約済み



大阪メトロ四つ橋線 徒歩1分  
**本町**

|       |   |                  |
|-------|---|------------------|
| 所在    | 大阪府大阪市西区西本町1-7-7  |                  |
| 名称    | CE西本町ビル（旧高砂堂ニッセイビル）   |                  |
| 部屋番号  | 地下1階/地上10階建 601   |                  |
| 建物    | 専有面積  | 36.3坪（120.00㎡）   |
|       | 構造  | SRC（鉄骨鉄筋コンクリート造） |
|       | 築年月   | 1989年1月          |
| 契約条件  | 賃料  | 成約済み             |
|       | 共益費   | 成約済み             |
|       | 賃料合計  | 成約済み             |
|       | 諸費用   | 成約済み             |
|       | 保証金/敷金  | 成約済み             |
|       | 礼金  | 成約済み             |
|       | 解約引き  | 成約済み             |
| 入居可能日 | 2017年4月   |                  |
| 駐車場   | 成約済み  |                  |
| 設備    | 個別空調/24時間使用可/機械警備/OAフロアー/光ファイバー/男女別トイレ/エレベーター/格安賃料/駅近オフィス/大通り沿いオフィス/駐車場 |                  |
| 備考    | ・エントランス開閉時間：月～土曜日/9：00～18：00、日曜・祝日/閉                                    |                  |

図面と現況が異なる場合は現況を優先させていただきます

### 浪速企業株式会社

〒530-0028 大阪府大阪市北区万歳町4番12号

<http://www.kashi-jimusyo.jp/>

TEL 06-6312-6948（09:00-18:00）

FAX 06-6312-5212

大阪府知事(12)第19680号

印刷日

2024/04/30